

Dejavnost:

Mreženje in socialne povezave: GRADNJA SOCIALNIH MREŽ ZNOTRAJ IN IZVEN PODEŽELSKESKUPNOSTI



V tej interaktivni vaji o kartiranju povezav v skupnosti boste raziskali različne povezave v vaši lokalni podeželski skupnosti, prepoznali njihove prednosti in odkrili potencialna področja za rast.

Z vizualnim preslikavanjem teh povezav boste globlje razumeli, kako kot posamezniki in kot kolektiv prispevate k splošni blaginji in razvoju naše podeželske skupnosti.



Financirano s strani Evropske unije. Izražena stališča in mnenja so zgolj stališča in mnenja avtorja(-ev) in ni nujno, da odražajo stališča in mnenja Evropske unije ali Evropske izvajalske agencije za izobraževanje in kulturo (EACEA). Zanje ne moreta biti odgovorna niti Evropska unija niti EACEA.

VODNIK ZA DEJAVNOST

Čas: 90 minut

Starost: 16+

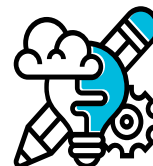
Cilj: Razumevanje vpliva družbenih omrežij in krepitev lokalnih povezav

Cilji:

- Opredeliti socialna omrežja in njihov pomen na podeželju.
- Delitev zgodbe o uspehu podeželskih skupnosti, ki uporabljajo socialna omrežja za različne namene.
- Razprava o pomenu lokalnih odnosov in kohezije skupnosti.
- Delitev strategije za gradnjo in krepitev socialnih mrež na podeželju.

Potrebni materiali:

- Volna (dovolj dolga, da ustvari splet med vsemi udeleženci), permanentni markerji
- Barvice (rumena, modra, oranžna, zelena), tabla, samolepilni listki



Priprava:

- Prepričajte se, da je dovolj prostora za vse udeležence v krogu ali obliki črke U.
- Lahko pripravite liste z ilustracijami, ki jih boste uporabili za obujanje idej.

Navodila:

1. Predstavite delavnico z naslednjim:

Udeleženci stojijo v krogu. Trener ima v rokah klobčič volne in pripoveduje nekaj o sebi. Ko konča, vrže žogo drugi osebi, vendar obdrži konec steze in vpraša: "Kaj pa ti?" Naslednja oseba pove nekaj o sebi in vrže volno drugi osebi, pri tem pa pazi, da obdrži konec volne, ki je prišel od prejšnjih oseb. Dejanje se ponavlja, dokler linija ne doseže prejšnjega udeleženca.

Na koncu aktivnosti se med udeleženci oblikuje »pajkova mreža«.

Vaja:

Predstavljam koncept družbenih omrežij in kako smo ustvarili mrežo med udeleženci samo z deljenjem nekaterih osebnih podatkov.

VODNIK ZA DEJAVNOST

2. Vsi udeleženci sedijo v krogu ali v obliki črke U. Vprašajte udeležence o družbenih povezavah v njihovi občini. Upoštevajte, da je ta delavnica zasnovana za podeželske in s tem majhne skupnosti. Ustvarite povezovalno tablo z udeleženci na podlagi resničnih povezav.

Vprašanja lahko vključujejo:

Se počutite del skupnosti?

Kakšne povezave lahko prepoznamo v skupnosti (osebne, poklicne, politične itd.)?

Vaja:

- a) Preglejte zemljevid. Kako izgleda in kakšen je občutek? Ste se zavedali teh povezav? Ali kdo manjka? Ali lahko prepoznate moč vsake povezave? Označite jih: zelena za močno, oranžna za nevtralno in modra za šibko.
- b) b) Kako te povezave koristijo vam in skupnosti? Napišite svoje odgovore in jih prilepite na tablo.

3. Preglejte vse označene povezave, identificirane prednosti in nove potencialne povezave. Povzemite ključne vpoglede in ideje, o katerih smo razpravljali med sejo, ter poudarite tako nove kot obstoječe povezave. Zberite udeležence za skupinsko fotografijo s tablam in rezultati kot ozadjem. Zahvaljujemo se vsem za sodelovanje in prispevke k pobudi ter slavimo skupna prizadevanja in napredek pri razumevanju in krepitvi povezav skupnosti.

Vaja:

- a) Preglejte zemljevid. Kje manjka povezav? Označite jih z rumenim flomastrom.
- b) Razpravljajte: Kako bi nove povezave koristile skupnosti? Jih je mogoče ustvariti? Ali je pomembneje krepiti obstoječe povezave? Kako?
- c) Zberite ideje za krepitev povezav in jih postavite na tablo.

