

Actividad:

Conectando con Mentores y Modelos de referencia



Bienvenido a nuestra actividad sobre descubrir modelos de referencia a seguir y entender su influencia en nuestras vidas. Durante esta actividad, exploraremos el concepto de modelos a seguir, identificaremos a las personas que nos inspiran y examinaremos las cualidades que los hacen influyentes.



Funded by the European Union. Views and opinions expressed are however those of the author(s) only and do not necessarily reflect those of the European Union or the National Agency. Neither the European Union nor National Agency can be held responsible for them.

GUÍA DE ACTIVIDAD

Tiempo: 60-90 minutos

Edad: 16+

Objetivo: Descubrir modelos a seguir y la influencia que tienen en nuestras vidas.

Objetivos:

Ayudar a los participantes a:

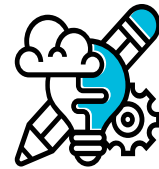
1. Identificar sus modelos a seguir,
2. Entender las cualidades que los inspiran,
3. Aplicar esos conocimientos a sus propias vidas.

Materiales requeridos:

- Papel y bolígrafos
- Pizarra o papelógrafo
- Marcadores

Materiales opcionales para la actividad:

- Papel de tamaño póster
- Revistas
- Tijeras
- Pegamento



Preparación:

- Familiarízate con el concepto de cómo se crea la identidad a través de diversos factores sociales como el origen, el género, la religión, la raza y el contexto social.
- Prepara una historia personal sobre tu propio modelo a seguir, destacando cómo influyó en tu vida. Revisa la metodología paso a paso y los tiempos para asegurar una facilitación fluida.

Instrucciones:

1. Presenta el taller de la siguiente manera:

- Explica brevemente cómo nuestra identidad se crea a partir de nuestro origen, nuestro género, religión, raza, contexto social, etc. A su vez, esto puede definir nuestras sensibilidades, nuestros valores y nuestra forma de pensar. Por eso tenemos diferentes modelos a seguir que nos inspiran por una u otra razón.
- Debate el concepto de modelos a seguir y por qué son importantes.
- Comparte una breve historia sobre tu propio modelo a seguir y cómo te influyó.

GUÍA DE ACTIVIDAD

2. Tormenta de Ideas

- Pide a los participantes que escriban los nombres de sus modelos a seguir en piezas de papel individuales.
- Réúnelos en una caja.

3. Comparte Tus Modelos a Seguir

- Sacar nombres al azar de la caja y haz que los participantes compartan quiénes son sus modelos a seguir y por qué.
- Facilita una discusión grupal sobre las similitudes y diferencias en sus elecciones.
- Crea una lista de cualidades o valores compartidos en la pizarra.

4. Reflexión

- Pide a los participantes que reflexionen individualmente sobre las cualidades que admiran en sus modelos a seguir.
- Haz que consideren cómo estas cualidades se alinean con sus objetivos personales y profesionales.

5. Crea un Plan de Acción

- Anima a los participantes a establecer metas específicas, medibles y alcanzables basadas en sus reflexiones.
- Debate estrategias para incorporar las cualidades identificadas en su vida diaria.

6. Cierre

- Resume los puntos clave de la actividad.
- Enfatiza la importancia de la auto-mejora continua y el aprendizaje de modelos a seguir positivos.
- Expresa tu gratitud por la participación.

Opcional

Antes de crear el Plan de Acción, puedes proponer hacer un Tablero de Visión que pueda visualizar los valores que admiran en sus modelos a seguir. Después de eso, puedes incluir momentos de compartir en grupos pequeños.

